

COHACO プロデュース未公開土地情報

小さいを楽しむ「神楽坂プロジェクト」

■まちを楽しむ

界隈には高層のビルが建ち並ぶ一方、車が入って来れないような生活小径や小規模な商店街といった下町風情が残っている味わい深いまちです。

■ひとを楽しむ

ワークスペースのある SOHO 住宅プランもご提案します。

家と併設した小さな工房やお店を持つこともできます。

また、5路線4駅が徒歩圏にて利用可能な便利な立地は、通勤時間を短縮できるので、共働きでも家族と過ごす時間がとれます。

■空間を楽しむ

決して広くはないけど、タテ・ヨコに広がる家の中に、いろいろな居場所をつくりました。「まちのなかのちいさなまち」のような空間を楽しんでください。

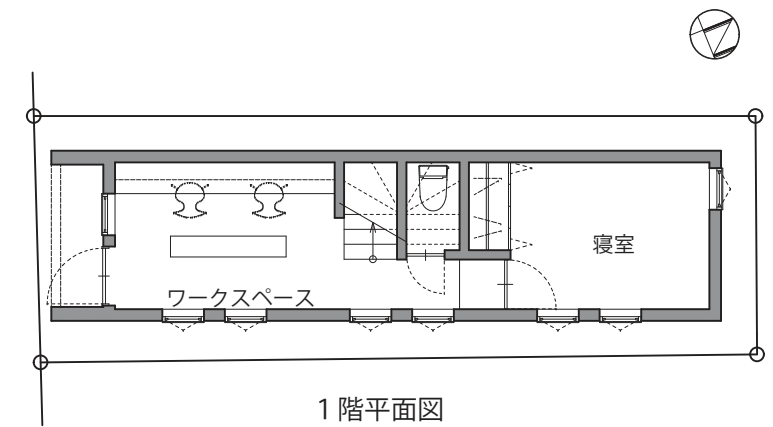
■発想を楽しむ

都心ならではのいわゆる「ウナギの寝床地」。

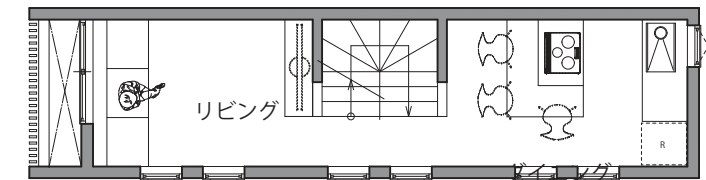
この細く長い土地だからこそ発想できるデザインや空間があるはずです。



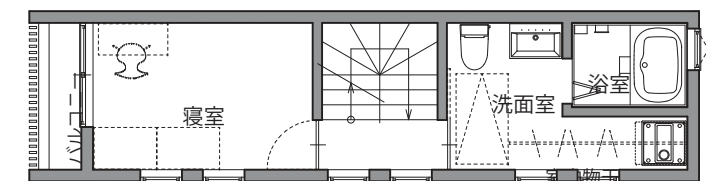
2019年1月25日撮影



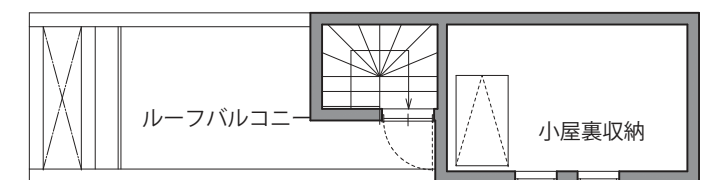
1階平面図



2階平面図



3階平面図



屋上平面図

COHACO がつくる「小さいを楽しむ」住宅が 6,000 万円より

物件概要

■所在地 / 東京都文京区水道1丁目 ■交通 / JR・東西線・南北線・大江戸線「飯田橋駅」徒歩15分、東西線「神楽坂駅」徒歩14分、有楽町線「江戸川橋駅」徒歩8分、丸の内線「茗荷谷駅」徒歩13分ほか

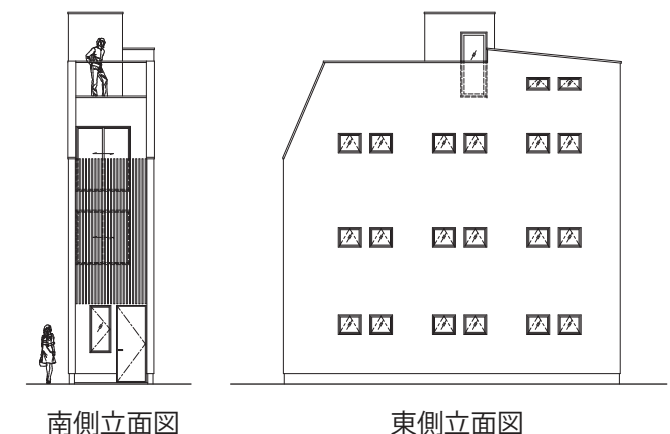
■地目 / 宅地 ■用途地域 / 準工業地域 ■建蔽率 / 60% ■容積率 / 240% ■敷地面積 / 37.25 m² (セットバック後 / 36.18 m² 予定)

■権利 / 所有権 ■現況 / 更地 ■建築条件付売地 ■販売価格 / 3,580 万円 ■参考建物価格 (設計費含) / 2,420 万円 (税別) より

プロデュース

COHACO 東京都世田谷区砧 5-8-31-M38

TEL 03-6450-8531 Mail info@cohaco.jp



南側立面図

東側立面図

参考プラン

(木造3階建て 延床面積 61.14 m²)